

УТВЕРЖДАЮ

СЗ МТУ ВТ ФАВТ

Дата 14.12.2011 № СЗПЗ - 124

Начальник Службы организации  
авиаобслуживания и транспортных  
полетов ООО «Газпром трансгаз Ухта»

С.В.Мехедов

09 2011г.



## АЭРОНАВИГАЦИОННЫЙ

## ПАСПОРТ ПОСАДОЧНОЙ ПЛОЩАДКИ (АНПП)

Урдома КС-13  
(УЛКМ/ULKМ)

(наименование посадочной площадки)

ТРАФТИУМЪО



**Лист согласования**  
**к АНППП «Урдома КС-13»**

**СОГЛАСОВАНО:**

*Врио* Начальник

Санкт-Петербургского ЗЦ ЕС ОрВД

 Д.В. Исаев

« 30 » ноября 2011 г.



Замечания:

- Не заполнен контрольный лист



## Содержание

Лист согласования	0-1
Регистрация поправок аэронавигационного паспорта посадочной площадки	0-2
Лист поправки / Контрольный лист	0-3
1. Географические и административные данные посадочной площадки	1-1
2. Время работы служб (при наличии) и средств по обслуживанию на посадочной площадке	1-2
3. Данные по перронам (при наличии перрона)	1-3
4. Данные по рулежным дорожкам (РД) (при наличии рулежных дорожек)	1-4
5. Данные по местам стоянок воздушных судов посадочной площадки (при наличии мест стоянок)	1-5
6. Данные по местам проверок высотомеров посадочной площадки (при наличии мест проверок высотомеров)	1-6
7. Данные по препятствиям посадочной площадки радиусом 5 км с центром в контрольной точке посадочной площадки	1-7
8. Минимумы посадочной площадки	1-8
9. Физические характеристики ВПП ____/____ посадочной площадки (при наличии)	1-9
10. Огни приближения и огни ВПП ____/____ посадочной площадки (при наличии)	1-10
11. Организация выполнения полетов на посадочной площадке	1-11
12. Запретные зоны, зоны ограничения полетов, постоянные опасные зоны, специальные зоны (при наличии района посадочной площадки)	1-12
13. Данные средств связи на посадочной площадке (при наличии)	1-13
14. Радионавигационные средства и средства посадки посадочной площадки (при наличии)	1-14
15. Перечень карт (схем) посадочной площадки (разрабатываемых при необходимости)	1-15
16. Перечень доказательной документации	1-16
<b>Приложения</b>	
Карта посадочной площадки (кроки) (схема, фотосхема с привязкой к характерному ориентиру)	2-1
Карта препятствий в R=5 км от контрольной точки посадочной площадки	2-3









[illegible]



ПОПРАВКА № \_\_\_\_\_ / АНППП \_\_\_\_\_ Урдома КС-13  
(наименование посадочной площадки)

на \_\_\_\_\_ листах

Дата ввода в действие « \_\_\_\_ » \_\_\_\_\_ 20 \_\_\_\_ г.

С получением поправки необходимо:

Листы	Действия	Листы	Действия

Ответственный за подготовку поправки \_\_\_\_\_  
(фамилия, имя, отчество)



АНПП Урдома КС-13  
(наименование посадочной площадки)



**1. Географические и административные  
данные посадочной площадки** Урдома КС-13  
(наименование посадочной площадки)

№ п/п	Наименования аэронавигационных данных (АНД)	Значение элемента АНД	Доказательная документация
1	2	3	4
1.1	Указатель (индекс) местоположения посадочной площадки	УЛКМ	
1.2	Название	Урдома КС-13	
1.3	Собственник посадочной площадки (полное наименование юридического лица или фамилия, имя и отчество физического лица)	ООО «Газпром трансгаз Ухта»	
1.4	Юридический адрес собственника – юридического лица или место жительства собственника – физического лица	г. Ухта, проспект Ленина, д.39/2	
1.5	Номер телефона собственника посадочной площадки	(8216) 77 20 86	
1.6	Номер факса собственника посадочной площадки	(8216) 77 21 83	
1.7	E-mail собственника посадочной площадки	sgp@sgp.gazprom.ru	
1.8	Полное название ближайшего к аэродрому крупного населенного пункта	нп Урдома	
1.9	Направление и расстояние от центра города или населенного пункта	2 км западнее нп Урдома	
1.10	Координаты местоположения контрольной точки посадочной площадки (широта, долгота в градусах, минутах и секундах)	6144.5 сев.ш 04829.3 вост.д	
1.11	Система координат	WGS-84	
1.12	Вид покрытия ВПП посадочной площадки	железобетон	
1.13	Превышение (абсолютная высота) контрольной точки посадочной площадки (м)	90 м	
1.14	Магнитное склонение посадочной площадки (в градусах)	+16 °	
1.15	Ограничение на посадку на ВПП ____ / ____	Взлет и посадка вертолетов в секторе Ам = 230°-050° относительно квадрата 1; Ам = 120°-190° Ам = 250°-050° относительно квадрата 2; <b>ЗАПРЕЩЕНЫ</b>	
1.16	Подразделения, базирующиеся на посадочной площадке	Нет	





**2. Время работы служб (при наличии) и  
средств по обслуживанию на посадочной площадке**

<b>№ п/п</b>	<b>Наименования аэронавигационных данных (АДН)</b>	<b>Значение элемента АДН</b>	<b>Доказательная документация</b>
<b>1</b>	<b>2</b>	<b>3</b>	<b>4</b>
2.1	Нет	Нет	
2.2	Нет	Нет	



3. Данные по перронам Урдома КС-13  
(наименование посадочной площадки)

№ п/п	Наименования аэронавигационных данных (АДН)	Значение элемента АДН	Доказательная документация
1	2	3	4
3.1	Наименование перрона	Нет	
3.1.1	Тип покрытия перрона	Нет	
3.1.2	Прочность покрытия перрона (PCN) <sup>1)</sup>	Нет	
3.1.3	Обозначение точки границы перрона	Нет	
3.1.4	Координаты точки границы перрона (широта, долгота в градусах, минутах, секундах)	Нет	

<sup>1)</sup> Классификационное число покрытия ВПП



4. Данные по рулежным дорожкам (РД) Урдома КС-13  
(наименование посадочной площадки)

№ п/п	Наименования аэронавигационных данных (АДН)	Значение элемента АДН	Доказательная документация
1	2	3	4
4.1	РД	Нет	
4.1.1	Обозначение РД	Нет	
4.1.2	Тип покрытия РД	Нет	
4.1.3	Прочность покрытия (PCN)	Нет	
4.1.4	Протяженность РД (м)	Нет	
4.1.5	Ширина РД (м)	Нет	
4.1.6	Маркировка РД	Нет	
4.1.7	Истинный пеленг (азимут) РД (в градусах и сотых долях градуса)	Нет	
4.1.8	Магнитный пеленг (азимут) РД (в градусах и сотых долях градуса)	Нет	



**5. Данные по местам стоянок воздушных  
судов посадочной площадки** Урдома КС-13  
(наименование посадочной площадки)

№ п/п	Наименования аэронавигационных данных (АДН)	Значение элемента АДН	Доказательная документация
1	2	3	4
5.1	Обозначение (№ стоянки)	Нет	
5.1.1	Координаты местоположения точки установки переднего колеса (широта, долгота в градусах, минутах, секундах)	Нет	
5.1.2	Прочность покрытия (PCN)	Нет	
5.1.3	Тип покрытия	нет	





**6. Данные по местам проверок**  
**высотомеров посадочной площадки** Урдома КС-13  
(наименование посадочной площадки)

№ п/п	Наименования аэронавигационных данных (АДН)	Значение элемента АДН	Доказательная документация
1	2	3	4
6.1	Местоположение	Нет	
6.2	Превышение (абсолютная высота) (м)	Нет	
6.3	Геодезическая высота <sup>1)</sup> (м)	Нет	

<sup>1)</sup> Высота, измеренная относительно поверхности эллипсоида



7. Данные по препятствиям посадочной площадки радиусом 5 км с центром в контрольной точке посадочной площадки Урдома КС-13  
(наименование посадочной площадки)

Идентификатор (№ п/п) препятствия	Наименование препятствия	Широта препятствия (в градусах, минутах, секундах)	Долгота препятствия (в градусах, минутах, секундах)	Превышение (абсолютная высота) (м)	Геодезическая высота) (м)	Вид / цвет маркировки	Доказательная документация
1	2	3	4	9	10	11	12
<b>Препятствия в зонах захода на посадку и взлета ВПП</b>							
7.1.1	Нет						
7.1.2	Нет						
<b>Препятствия в зоне полета по кругу</b>							
7.2.1	мачта	6146.0 с	04829.0 в	250	150	Дневная, ночная/ красно- белый	*
7.2.2	мачта	6143.8 с	04828.1 в	187	90	Дневная, ночная/ красно- белый	*

\*Перечень элементов структуры воздушного пространства Санкт-Петербургской зоны ЕС ОрВД РФ . Изд СЗРЦАИ, 2011г.

340/2,8

204/1,7



## 8. Минимумы посадочной площадки

№ п/п	Наименование элемента аэронавигационных данных (АДН)	Значение элемента АДН	Доказательная документация
1	2	3	4
8.1	Минимумы посадочной площадки для взлета	ПВП 150х2000 день ПВП 450х4000 ночь ПВП СЗ, АСР, ПСР 100х1000 день 300х4000 ночь	
8.1.1	Категория ВС	А, вертолеты	
8.1.1.1	Н нго <sup>1)</sup>	Нет	
8.1.1.2	Видимость с огнями ВПП (день)	Нет	
8.1.1.3	Видимость с огнями ВПП (ночь)	Нет	
8.1.1.4	Видимость без огней ВПП (день)	Нет	
8.1.1.5	Видимость без огней ВПП (ночь)	Нет	
8.2	Минимумы посадочной площадки для посадки	ПВП 150х2000 день ПВП 450х4000 ночь ПВП СЗ, АСР, ПСР 100х1000 день 300х4000 ночь	
8.2.1	Категория ВС	А, вертолеты	
8.2.1.1	РМС <sup>2)</sup> (ИЛС) <sup>3)</sup> Авт <sup>4)</sup>	Нет	
8.2.1.2	РМС (ИЛС) Дир <sup>5)</sup>	Нет	
8.2.1.3	РМС (ИЛС) ПСП <sup>6)</sup>	Нет	
8.2.1.4	РСП / ОСП	Нет	
8.2.1.5	РСП <sup>7)</sup>	Нет	
8.2.1.6	ОСП <sup>8)</sup>	Нет	
8.2.1.7	ОПРС <sup>9)</sup>	Нет	
8.2.1.8	ОПРС обратного старта	Нет	
8.2.1.9	ВЗП <sup>10)</sup>	Нет	

<sup>1)</sup> Высота нижней границы облаков.

<sup>2)</sup> Радиомаячная система посадки.

<sup>3)</sup> Инструментальная система посадки по приборам.

<sup>4)</sup> Автоматический.

<sup>5)</sup> Директорный.

<sup>6)</sup> Система посадки по приборам.

<sup>7)</sup> Радиолокационная система посадки.

<sup>8)</sup> Система посадки с использованием только дальней и ближней приводных радиостанций.

<sup>9)</sup> Отдельная приводная радиостанция.

<sup>10)</sup> Визуальный заход на посадку.



**9. Физические характеристики ВПП \_\_\_\_ / \_\_\_\_**  
**посадочной площадки** Урдома КС-13  
(наименование посадочной площадки)

№ п/п	Наименования аэронавигационных данных (АДН)	Значение элемента АДН		Доказательная документация
1	2	3		4
9.1	Обозначение ВПП (места взлета и посадки вертолетов)	«Н1»	«Н2»	3,5
9.1.1	Класс ВПП	Нет	Нет	-
9.1.2	Длина ВПП (м)	20	10	3,5
9.1.3	Ширина ВПП (м)	40	10	3,5
9.1.4	Прочность искусственного покрытия ВПП (PCN)	14т	14т	3,5
9.1.5	Координаты порога ВПП ____ (широта, долгота в градусах, минутах, секундах)	Нет данных		-
9.1.6	Абсолютная высота порога ВПП ____ (м)	90		3,5
9.1.7	Истинный азимут (пеленг) ВПП ____ (в градусах)	Нет		-
9.1.8	Магнитный азимут (пеленг) ВПП ____ (в градусах)	Нет		-





**10. Огни приближения и огни ВПП** \_\_\_\_ / \_\_\_\_  
**посадочной площадки** Урдома КС-13  
(наименование посадочной площадки)

№ п/п	Наименования аэронавигационных данных (АДН)	Значение элемента АДН	Доказательная документация
1	2	3	4
10.1	Обозначение ВПП	Нет	
10.1.1	Тип системы огней приближения	Нет	
10.1.2	Протяженность системы огней приближения	Нет	
10.1.3	Сила света системы огней приближения	Нет	
10.1.4	Огни порога ВПП (входные)	Нет	
10.1.5	Огни фланговых горизонтов зоны приземления	Нет	
10.1.6	Система визуальной индикации глиссады	Нет	
10.1.7	Наклон глиссады	Нет	
10.1.8	Местоположение системы визуальной индикации глиссады	Нет	
10.1.9	Протяженность огней зоны приземления ВПП	Нет	
10.1.10	Протяженность огней осевой линии ВПП	Нет	
10.1.11	Сила света огней осевой линии ВПП	Нет	
10.1.12	Интервалы установки огней осевой линии ВПП	Нет	
10.1.13	Цвет огней осевой линии ВПП	Нет	
10.1.14	Протяженность посадочных (боковых) огней ВПП	Нет	
10.1.15	Интервалы установки посадочных (боковых) огней ВПП	Нет	
10.1.16	Сила света посадочных (боковых) огней ВПП	Нет	
10.1.17	Цвет посадочных (боковых) огней ВПП	Нет	
10.1.18	Цвет ограничительных огней ВПП	Нет	
10.1.19	Огни фланговых горизонтов зоны торможения	Нет	
10.1.20	Протяженность и цвет концевой полосы торможения	Нет	

- **Маркировка мест взлета и посадки вертолетов:**  
**«Н» - дневная, ночная; 2-х контурный светостарт.**



## 11. Организация выполнения полетов на посадочной площадке

Урдома КС-13  
(наименование посадочной площадки)

№ п/п	Наименования аэронавигационных данных (АДН)	Значение элемента АДН	Доказательная документация
1	2	3	4
11.1	Границы района посадочной площадки (при наличии)	Не установлен	
11.1.1	Координаты точек боковых границ	Нет	
11.1.2	Обозначение точки	УЛКМ	
11.1.3	Координаты точки (широта, долгота в градусах, минутах, секундах)	6144.5с 04829.3в	
11.2	Нижняя граница (м)	0	Приказ Минтранса РФ № 199 от 15.09.2010 г
11.3	Верхняя граница (м)	1500	
11.4	Класс воздушного пространства района посадочной площадки	G	
11.5	Наименование маршрута (при наличии)	Нет	
11.5.1	Последовательность точек пути маршрута	Нет	
11.6	Высота перехода (м) (абсолютное значение)	Не установлена	
11.7	Высота перехода (м) (относительное значение)	Не установлена	
11.8	Дополнительная информация, необходимая для организации выполнения полетов на посадочной площадке	Нет	



**12. Запретные зоны, зоны ограничения полетов,  
постоянные опасные зоны, специальные зоны**

<b>№ п/п</b>	<b>Наименования аэронавигационных данных (АДН)</b>	<b>Значение элемента АДН</b>	<b>Доказательная документация</b>
<b>1</b>	<b>2</b>	<b>3</b>	<b>4</b>
12.1	Наименование зоны	Нет	
12.1.1	Обозначение зоны	Нет	
12.1.2	Координаты боковых границ или центра зоны (широта, долгота в градусах, минутах, секундах)	Нет	
12.1.3	Верхняя граница	Нет	
12.1.4	Нижняя граница	Нет	
12.1.5	Время действия	Нет	
12.1.6	Примечание	Нет	



13. Данные средств связи на посадочной площадке Урдома КС-13  
(наименование посадочной площадки)

№ п/п	Наименования аэронавигационных данных (АДН)	Значение элемента АДН	Доказательная документация
1	2	3	4
13.1	Обозначение службы	Сыктывкарский МДП	
13.1.1	Позывной	«Сивкар-район»	
13.1.2	Частота Mhz	122,3	
13.1.3	Часы работы (UTC) <sup>1)</sup>	К/С	
13.1.4	Примечание		

<sup>1)</sup> Всемирное координированное время.





**14. Радионавигационные средства и средства  
посадки посадочной площадки** Урдома КС-13

(наименование посадочной площадки)

№ п/п	Наименования аэронавигационных данных (АДН)	Значение элемента АДН	Доказательная документация
1	2	3	4
14.1	Тип и категория средств	Нет	
14.1.1	Магнитное склонение антенны	Нет	
14.1.2	Позывной	Нет	
14.1.3	Частота	Нет	
14.1.4	Магнитное склонение станции	Нет	
14.1.5	Координаты места установки антенны (широта, долгота в градусах, минутах, секундах и сотых долях секунды)	Нет	
14.1.6	Часы работы (UTC)	Нет	
14.1.7	Примечание	Нет	



**15. Перечень карт (схем) посадочной площадки<sup>1</sup>**

1. Карта посадочной площадки (кроки) (схема, фотосхема с привязкой к характерному ориентиру).
2. Карта наземного движения (огни и знаки руления) - (нет необходимости).
3. Карта препятствий в  $R = 5$  км от контрольной точки посадочной площадки.
4. Карта маршрутов вылета – (нет необходимости).
5. Карта маршрутов прибытия – (нет необходимости).
6. Карта захода на посадку по приборам (для каждой схемы) – (нет необходимости).
7. Карта визуального захода на посадку – (нет необходимости).
8. Схема концентрации и перелета птиц в окрестностях посадочной площадки – (нет необходимости).
9. Схема расположения радиотехнического оборудования посадочной площадки – (радиотехническое оборудование отсутствует).
10. Схема размещения метеорологического оборудования на посадочной площадке – (метеорологическое оборудование отсутствует).
11. Схема продольного профиля оси ВПП посадочной площадки – нет необходимости).
12. Схема выполнения маневра для внеочередного захода на посадку или ухода на запасной аэродром – (нет необходимости).

---

<sup>1</sup> Для удобства пользования картами (схемами) информация на них может быть объединена или разнесена на дополнительные карты (схемы), предоставляющие необходимые сведения для обеспечения полетов на данной посадочной площадке.



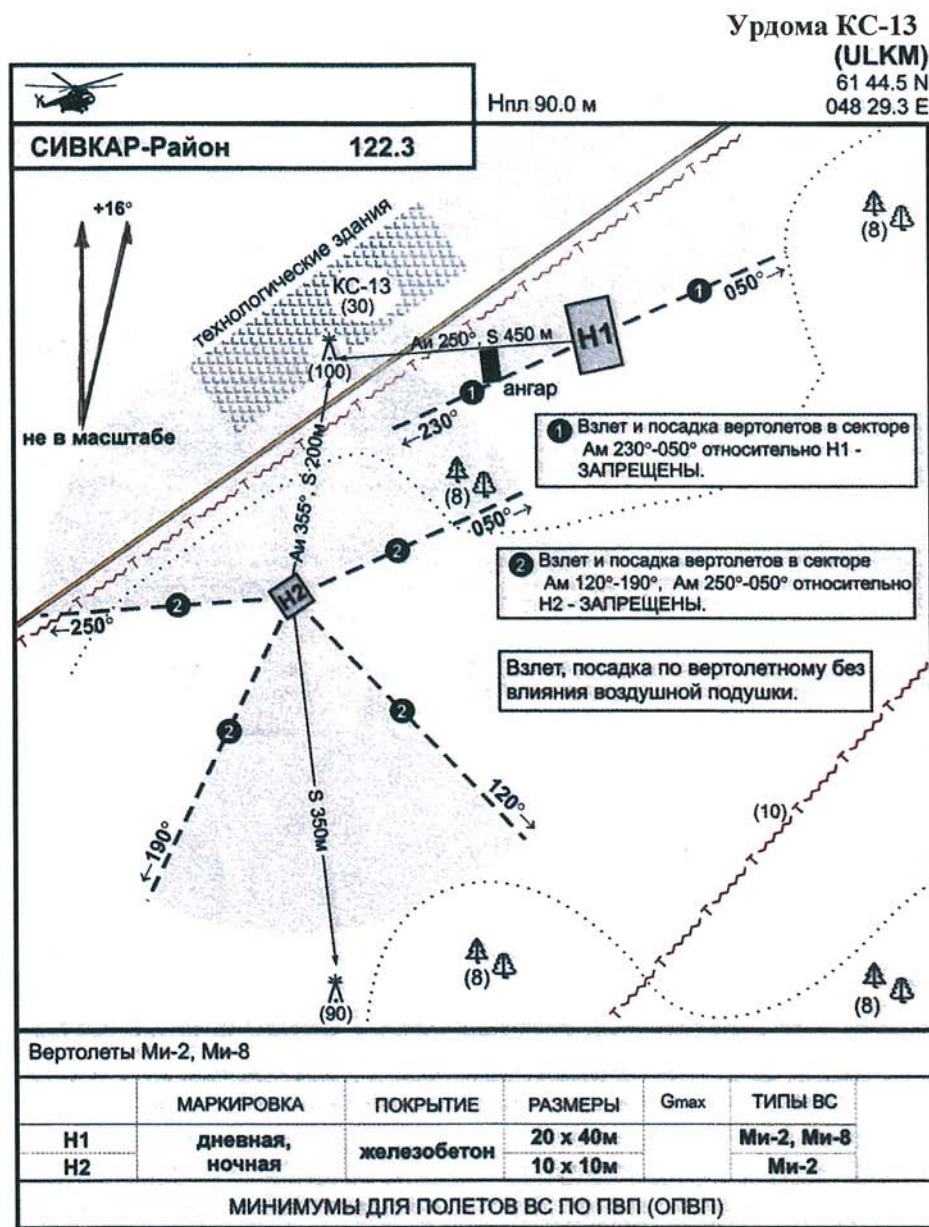
## 16. Перечень документации.

1. Сборник четырехбуквенных указателей (индексов) местоположения аэродромов, полигонов, посадочных и вертолетных площадок для использования государственной и экспериментальной авиацией. Утвержден Руководителем ФАНС 10 апреля 2009 г.
2. Свидетельство о регистрации и годности аэродрома (посадочной площадки) к эксплуатации.
3. Акты обследования посадочной площадки и ее элементов, утвержденные директором Ухтинского филиала ООО «Авиапредприятие Газпром авиа»
4. -Единая методика определения минимумов аэродромов для взлета и посадки воздушных судов. Утверждена совместным приказом № 270 /ДВ-123 от 15.12 1994 Главнокомандующего Военно-Воздушными силами и Директора Департамента Воздушного транспорта Министерства транспорта Российской федерации.  
-Федеральные авиационные правила «Подготовка и выполнение полетов в ГА РФ». Утверждены приказом Минтранса РФ № 128 от 31.08.2009  
-Руководство по производству полетов ООО «Авиапредприятие Газпром авиа» . Утверждено Генеральным директором ООО «Авиапредприятие Газпром авиа» от 16.05.2010
5. -Перечень элементов структуры воздушного пространства Санкт-Петербургской зоны Единой системы организации воздушного движения РФ.  
Издание СЗРЦАИ, Спб.,2011  
- Сборник аэронавигационной информации по посадочным площадкам.  
Издание СЗРЦАИ, Спб.,2010
6. Приказ Минтранса России № 199 от 15.09.2010 «Об утверждении границ зон и районов Единой системы воздушного движения российской федерации, границ районов аэродромов, аэроузлов, вертодромов, границ классов воздушного пространства.
7. Руководство по эксплуатации гражданских аэродромов Российской Федерации (РЭГА РФ-94). Утвержден приказом директора департамента ВТ № ДВ-98 от 19.09.94 г.



## Приложения

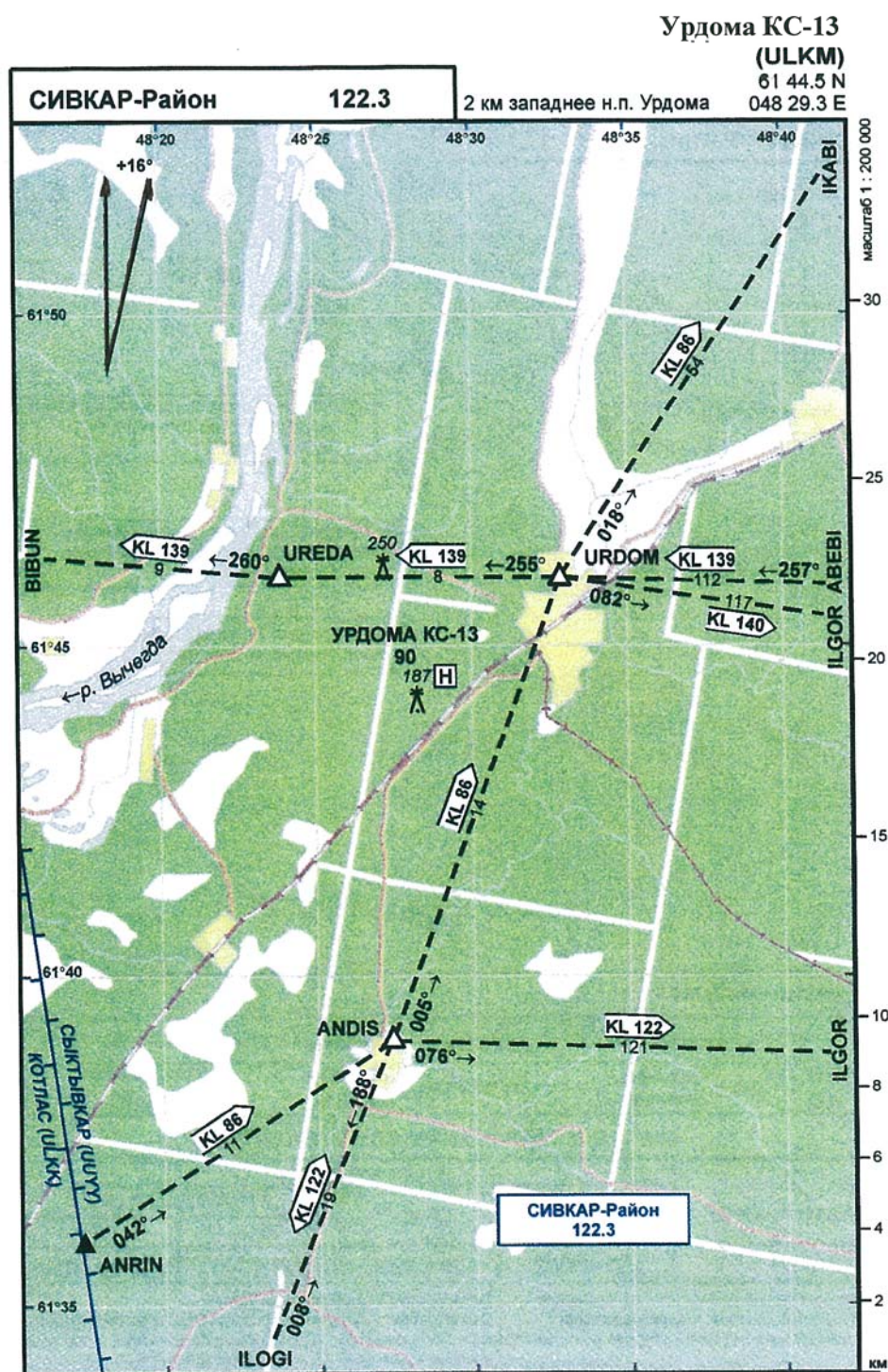
### 2.1 Карта посадочной площадки (кроки) (схема, фотосхема с привязкой к характерному ориентиру)







## 2.3 Карта препятствий в R=5 км от контрольной точки посадочной площадки







## 2.3 Карта препятствий в R=5 км от контрольной точки посадочной площадки

